

## Indikatorensteckbrief

### L.5 nutzbare Feldkapazität (nFK)

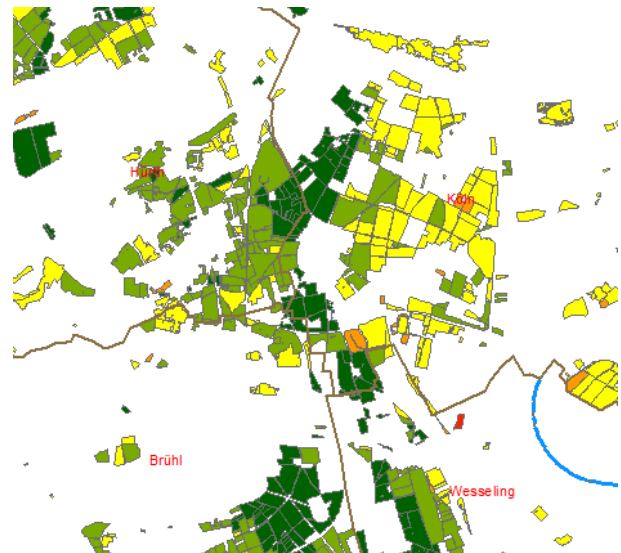
#### Bewertungsbereich:

Landwirtschaft

#### Maßeinheit und Klassifizierungsstufen:

durchschnittliche nFK des Feldblocks

nFK	Bewertung	Skala
>175 mm	sehr hoch	9
125 bis 175 mm	hoch	6
75 bis 125 mm	mittel	3
25 bis 75 mm	gering	1
0 bis 25 mm	sehr gering	0



#### Definition, Bedeutung und Interpretationsmöglichkeiten

Bei grundwasserfreien Böden und nicht staunässedominierten Standorten ist die nutzbare Feldkapazität das wesentliche Maß für die Bodenwassermenge, die den Pflanzen zur Verfügung steht. Sie macht einen großen Teil der Bodenfruchtbarkeit aus und bestimmt neben den klimatischen Bedingungen entscheidend die Häufigkeit von Wassermangel und damit die Ertragsicherheit.

Die Klassifizierungsstufen wurden vom Geologischen Dienst NRW übernommen. Die Stufen sehr hoch (175 mm bis 225 mm) und extrem hoch (über 225 mm) wurden in Level 1 zusammengefasst.

#### Bemerkungen

Die Rekultivierung landwirtschaftlicher Flächen in den ehemaligen Tagebaubereichen ist in der aktuellen Auflage der BK50 NRW noch nicht berücksichtigt. Diese Flächen werden in den Gebietseinheiten der BK50 mit einer nFk von 0 geführt.

## Methodik und Berechnung

### (1) Verschneidung der Feldblockgeometrien mit den Gebietseinheiten der BK50

FELDBLOCKI	BODENNUTZU	Hektar	FID BK50	Name	nFK	BWZ M	was	Anteil nFK
DENWLI0550050734	A	24,9419	50219	L4904_L351	224,6	80	was_5	5602
DENWLI0550050734	A	0,4898	53094	L5104_K341	204	80	was_5	99,9
DENWLI0550050734	A	0,6241	55039	L5104_L352	155,1	80	was_6	96,8
DENWLI0550050734	A	1,303	58624	L5104_K341	204	80	was_5	265,8
DENWLI0550050734	A	0,3185	60114	L5104_K341	204	80	was_5	65
DENWLI0550050394	A	3,8417	50239	L5104_L351	160	80	was_6	614,7
DENWLI0550050394	A	1,9036	58812	L5104_K341	204	80	was_5	388,3
DENWLI0550050602	A	8,275	50239	L5104_L351	160	80	was_6	1324
DENWLI0550050602	A	5,4172	53161	L5104_L324	194,2	72,5	was_5	1052
DENWLI0550050634	A	16,0815	50240	L5104_L351	160	80	was_6	2573
DENWLI0551060141	A	2,9584	60707	L5106_sl342SW2	191,2	77,5	was_5	565,7
DENWLI0551060141	A	0,0051	60998	L5106_L342	191,2	77,5	was_5	1
DENWLI0550050508	A	7,2477	53197	L5104_S-L331SW2	112,1	65	was_7	812,5

### (2) anteilige Ermittlung der nFK je Feldblock

Aus dem Ergebnis der Verschneidung aus (1) wird der Anteil der Gebietseinheiten mit ihrer spezifischen nFK am Feldblock ermittelt: Fläche in Hektar (*Hektar*) multipliziert mit der nFK der Gebietseinheit (*nFK*)

### (3) Mittelwertbildung

Summieren der einzelnen nFK-Werte (*Anteil\_nFK*) und aggregieren auf Feldblockebene. Anschließend dividieren des Ergebnisses (*Sum\_Anteil*) durch Gesamtgröße des Feldblocks (*Hektar*). Das Ergebnis zeigt die durchschnittliche nFK des Feldblocks (*FB\_nFK*)

FELDBLOCKI	BODENNUTZU	Hektar	Sum Anteil	FB nFK	Bewertung
DENWLI0550050734	A	27,6774	6129,47	221,5	Level 1
DENWLI0550050394	A	5,7453	1003,01	174,6	Level 1
DENWLI0550050602	A	13,6922	2376,02	173,5	Level 2
DENWLI0550050634	A	16,0815	2573,04	160	Level 2
DENWLI0551060141	A	2,9635	566,62	191,2	Level 1
DENWLI0550050508	A	8,9807	1059,22	117,9	Level 3
DENWLI0551070142	A	0,2227	20,67	92,8	Level 3
DENWLI0550060480	A	4,543	565,36	124,4	Level 3
DENWLI0549061088	G	0,6532	153,26	234,6	Level 1

## Bezugsebene

Feldblock

## Literatur und Datenquellen

[https://www.gd.nrw.de/wms\\_html/bk50\\_wms/pdf/NFK.pdf](https://www.gd.nrw.de/wms_html/bk50_wms/pdf/NFK.pdf)

- Bodenkarte 1:50.000 (BK50), Geologischer Dienst NRW
- Feldblöcke in NRW, Landwirtschaftskammer Nordrhein-Westfalen, EU-Förderung