

Indikatorensteckbrief

L.3 Ökologische Leistung

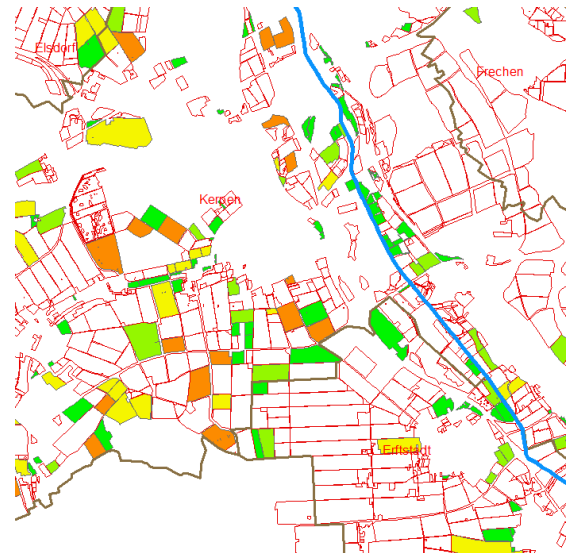
Bewertungsbereich:

Landwirtschaft

Maßeinheit und Klassifizierungsstufen:

ökologische Leistung in Prozent des Feldblocks

%	Bewertung	Skala
>10	sehr hoch	9
5-10	hoch	6
2-5	mittel	3
1-2	gering	1
<1	sehr gering	0



Definition, Bedeutung und Interpretationsmöglichkeiten

Der Indikator zeigt die durchschnittliche Ökologische Leistung des Feldblocks durch die Erbringung umweltrelevanter Maßnahmen.

Grundlage des Indikators sind die prozentualen Flächenanteile eines Feldblocks an den Agrarumwelt und Klimamaßnahmen (AUKM) Uferrand- und Erosionsschutzstreifen, Blüh- und Schonstreifen, am Vertragsnaturschutz (VNS) und an Ökologischen Vorrangflächen des Typs Brachen und Streifen (ÖVF).

Bemerkungen

Flächen aus dem Artenschutzkonzept sind nicht berücksichtigt. Zu großen Teilen sind diese als Grünland codiert und werden demnach i.d.R. nicht als ökologisch wertvolle Flächen berücksichtigt, da die zugrunde gelegten Maßnahmen fast ausschließlich auf Ackerland umgesetzt werden können.

Werden mehrere Maßnahmen auf dem gleichen Teilschlag umgesetzt (Doppelförderung), ist ein Anteil von >100% möglich.

Methodik und Berechnung

(1) Verschneidung der Feldblockgeometrien mit den Teilschlaggeometrien

Die Teilschlaggeometrien der relevanten Maßnahmen werden jeweils mit den aktuellen Feldblockgeometrien verschnitten.

(2) Berechnung der ökologischen Leistung je Feldblock

- a. verschmelzen der separaten Features AUKM, ÖVF und VNS zu einem Datensatz

FELDBLOCKI *	Hektar
DENWLI0552060544	0,155903
DENWLI0552060544	0,155228
DENWLI0552060544	0,500002
DENWLI0552060544	0,744401
DENWLI0552060372	0,500039

- b. Aggregieren der Anteile von AUKM, VNS und ÖVF auf Feldblockebene (=Sum_Hektar)
c. Berechnung des prozentualen Anteils der ökologischen Leistung am gesamten Feldblock (=Sum_Hektar / Hektar x 100)

FELDBLOCKI	BODENNUTZU	Hektar	Sum Hektar	Proz ÖKO
DENWLI0550070028	A	1,1374	1,1374	100%
DENWLI0550060279	A	6,1141	0,7627	12,5%
DENWLI0552060544	A	35,9456	1,6656	4,6%
DENWLI0552060390	A	15,1383	0,0763	0,5%
DENWLI0552060453	A	21,7859	0,0869	0,4%
DENWLI0551072127	A	0,7257	0,7257	100%
DENWLI0551050612	A	17,326	1,0252	5,9%
DENWLI0549070567	A	0,368	0,368	100%
DENWLI0552060372	A	14,2062	0,5	3,5%

- d. Das Ergebnis bildet die durchschnittliche ökologische Leistung des Feldblocks in Prozent ab (=Proz_ÖKO)

Bezugsebene

Feldblock

Literatur und Datenquellen

<https://www.landwirtschaftskammer.de/landwirtschaft/naturschutz/index.htm>

- Feldblöcke in NRW, Landwirtschaftskammer Nordrhein-Westfalen, EU-Förderung
- Der Direktor der Landwirtschaftskammer als Landesbeauftragter